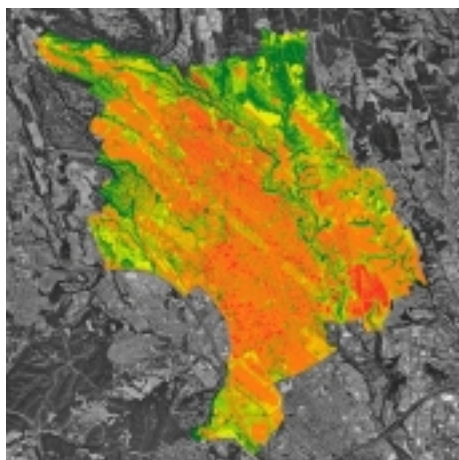


Primers municipis amb atles de sostenibilitat urbana

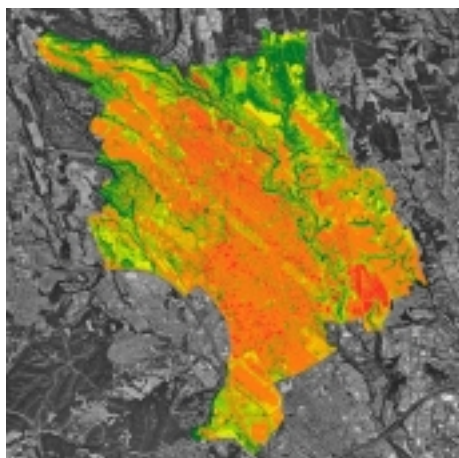


Tipus: [1]

Autor: [Ciència](#) [2]

Creació: Publicat per [Ciència](#) [2] el 11/07/2018 - 12:37 | Última modificació: 13/07/2018 - 11:48

Contingut relacionat :



La Diputació de Barcelona i l'Institut Cartogràfic i Geològic de Catalunya impulsen els Atles de sostenibilitat urbana a la demarcació. Són un instrument per al coneixement del territori i per ajudar a la presa de decisions sobre aspectes com l'adaptació al canvi climàtic, la selecció de lluminàries o l'impuls a les energies renovables. Les primeres ciutats de la demarcació en comptar amb atles de sostenibilitat urbana, com a prova pilot, són Berga, Esplugues de Llobregat, Sabadell i Sant Cugat del Vallès i la voluntat de la Diputació és dotar d'aquestes eines la resta dels municipis.

Cada atles estarà format per 5 mapes que analitzen l'eficiència energètica, el comportament tèrmic, la contaminació lumínica, el potencial fotovoltaic i el verd urbà de cada ciutat.

Trobareu més informació i podreu consultar tots els mapes [aquí](#) [3].

Així com reutilitzar-los per crear i difondre mapes online 2D i 3D.

- [4]



URL d'origen: <https://sciencecorner.diba.cat/news/2018/07/11/primers-municipis-amb-atles-de-sostenibilitat-urbana>

Enllaços:

[1] <https://sciencecorner.diba.cat/>

[2] <https://sciencecorner.diba.cat/members/ciencia>

[3] <https://www.diba.cat/es/web/sala-de-premsa/-/la-diputacio-de-barcelona-impulsa-els-atles-de-sostenibilitat-urbana-a-la-demarcacio>

[4] <https://sciencecorner.diba.cat/node/585>